



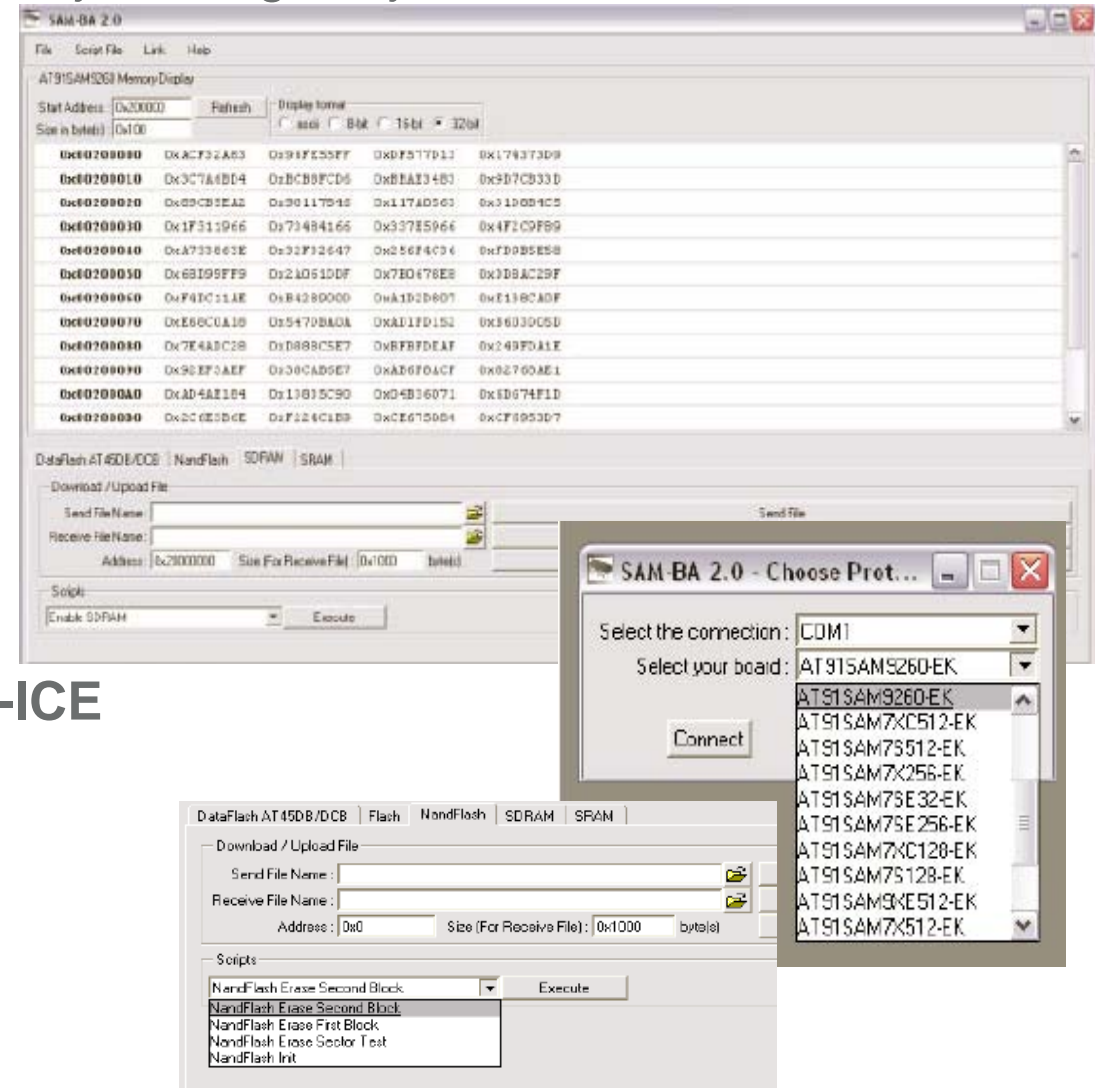
AT91

Narzędzia dla mikrokontrolerów AT91 firmy ATMEL

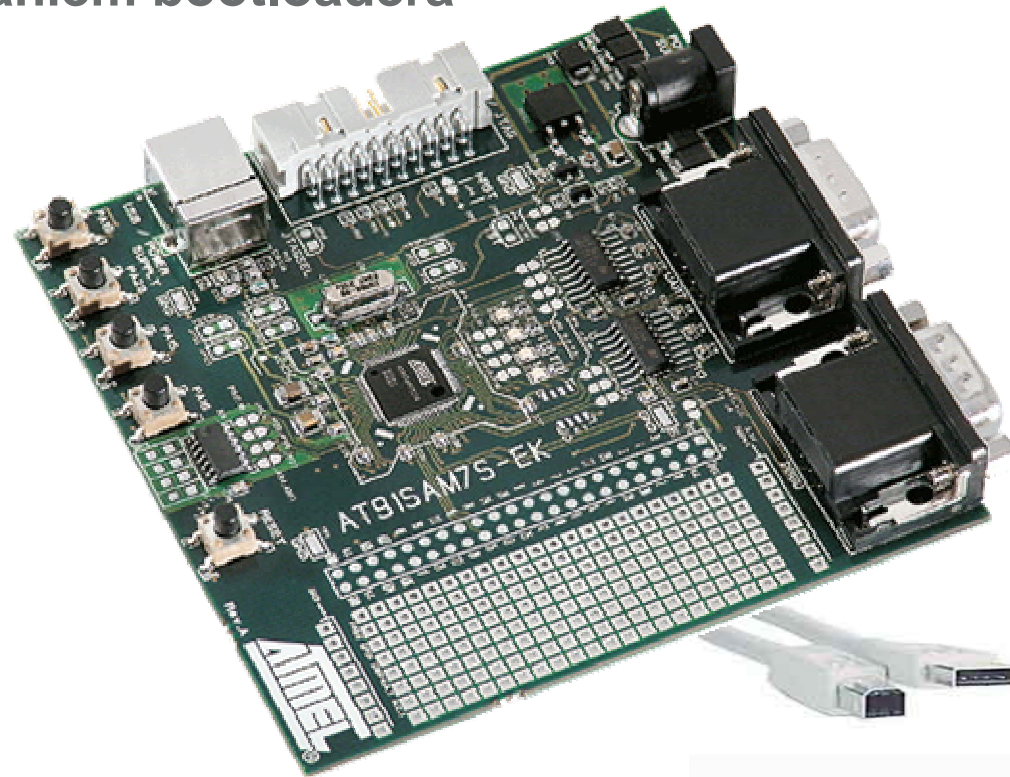
Marcin Korus, JM elektronik



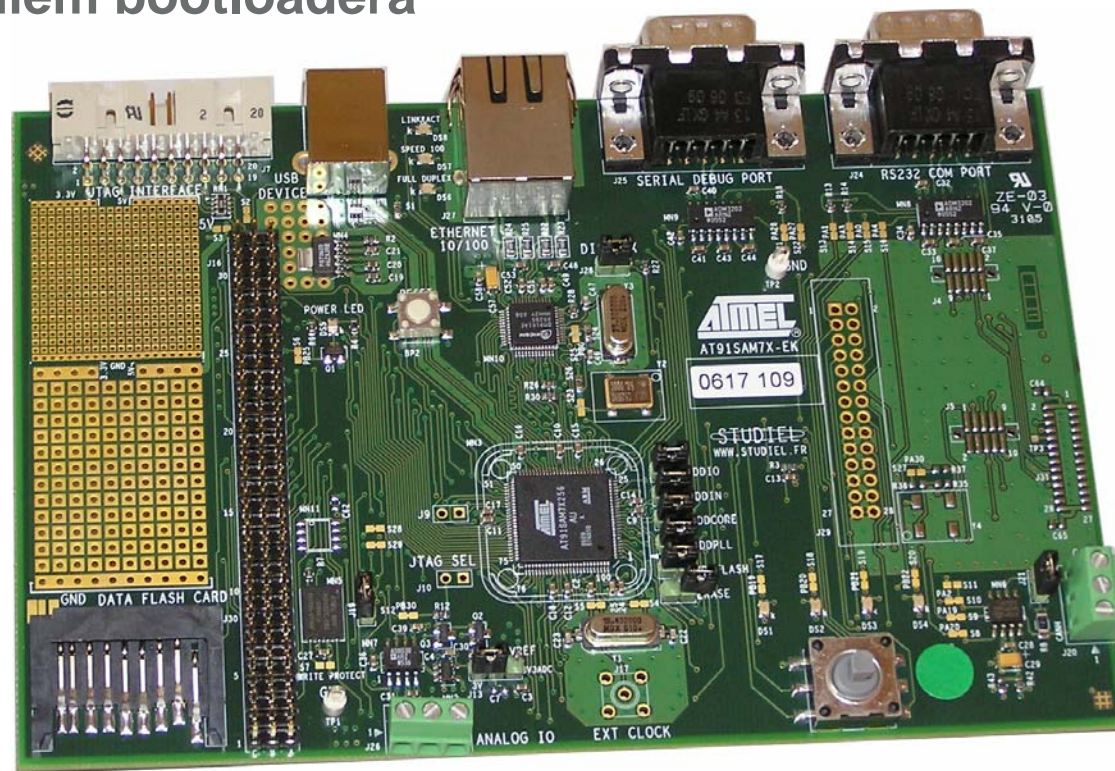
- Darmowy program współpracujący z bootloaderem układów AT91
 - zapis, odczyt, kasowanie, weryfikacja, konfiguracja
- Programowanie w systemie
 - USB
 - UART
 - JTAG
- Czytelny interfejs graficzny
- Możliwość używania własnych skryptów
- Współpracuje z emulatorem SAM-ICE
- Możliwość obsługi z poziomu linii poleceń DOS



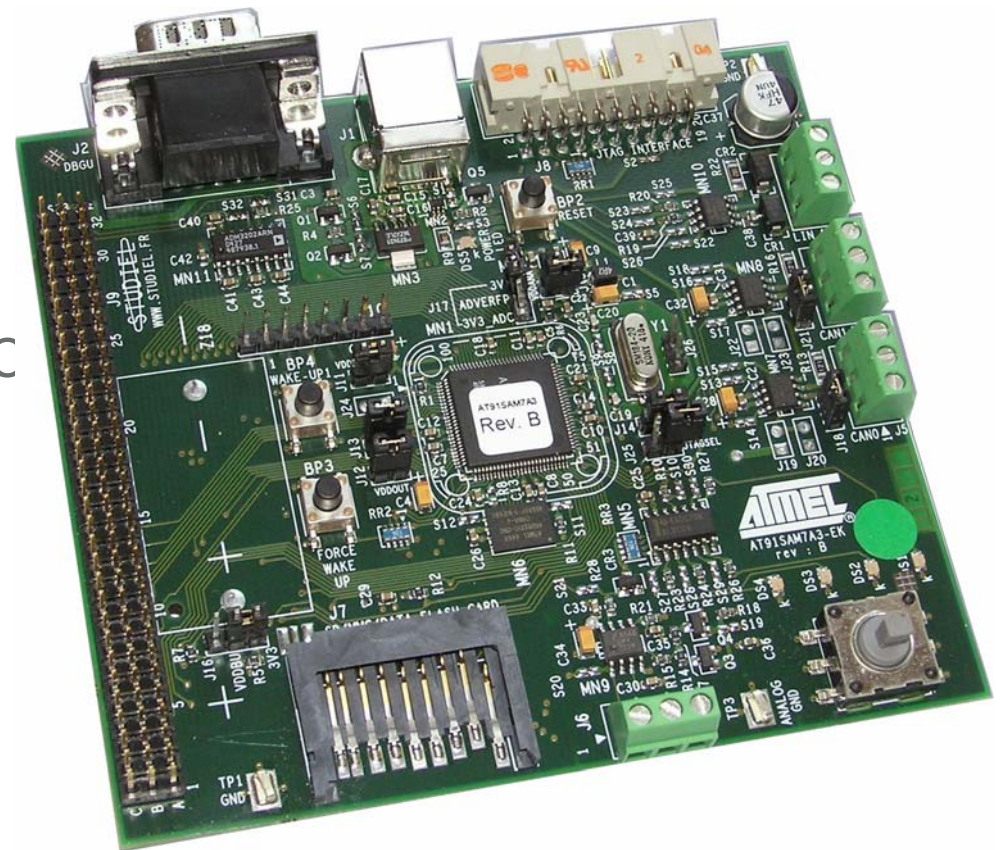
- Zestaw ewaluacyjny dla układów rodziny AT91SAM7S
- Możliwość obsługi wszystkich układów z rodziny AT91SAM7S
 - standardowo AT91SAM7S256
- Zasilanie z portu USB
- Programowanie z wykorzystaniem bootloadera
 - UART
 - USB
- Dodatkowe cechy
 - USART, UART/DBGU
 - USB
 - JTAG
 - wejścia analogowe
 - pole montażowe
 - przyciski, LEDy



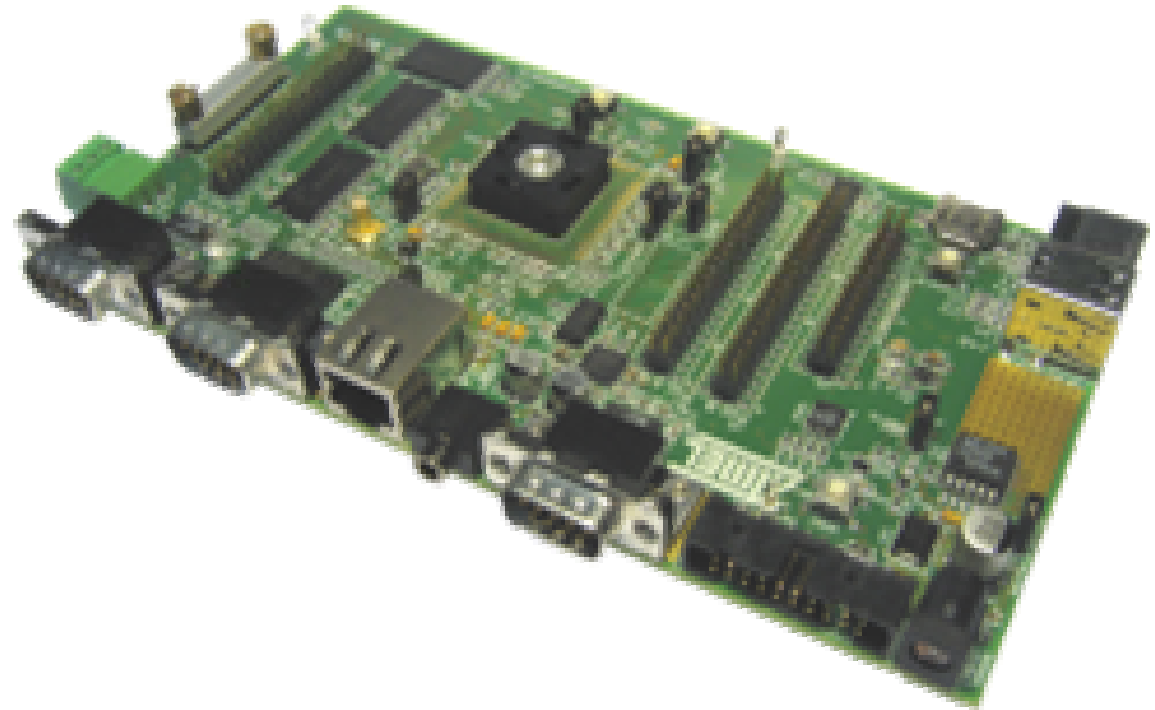
- Zestaw ewaluacyjny dla układów rodziny AT91SAM7X
- Możliwość obsługi wszystkich układów z rodziny AT91SAM7X
 - standardowo AT91SAM7X256
- Zasilanie z portu USB
- Programowanie z wykorzystaniem bootloadera
 - USB, UART, CAN
- Dodatkowe cechy
 - MAC 10/100, USART,
 - UART/DBGU, USB, CAN
 - JTAG
 - pamięć DataFlash
 - dodatkowy slot na kartę DataFlash lub SD/MMC
 - pole montażowe
 - joystick, LEDy



- Zestaw ewaluacyjny dla mikrokontrolera AT91SAM7A3
- Zasilanie z portu USB
- Programowanie z wykorzystaniem bootloadera
 - USB, UART, CAN
- Dodatkowe cechy
 - UART/DBGU, USB, 2xCAN, LIN
 - JTAG
 - pamięć DataFlash
 - slot na kartę DataFlash lub SD/MMC (sprzętowy kontroler kart SD/MMC)
 - pole montażowe
 - joystick, LEDy



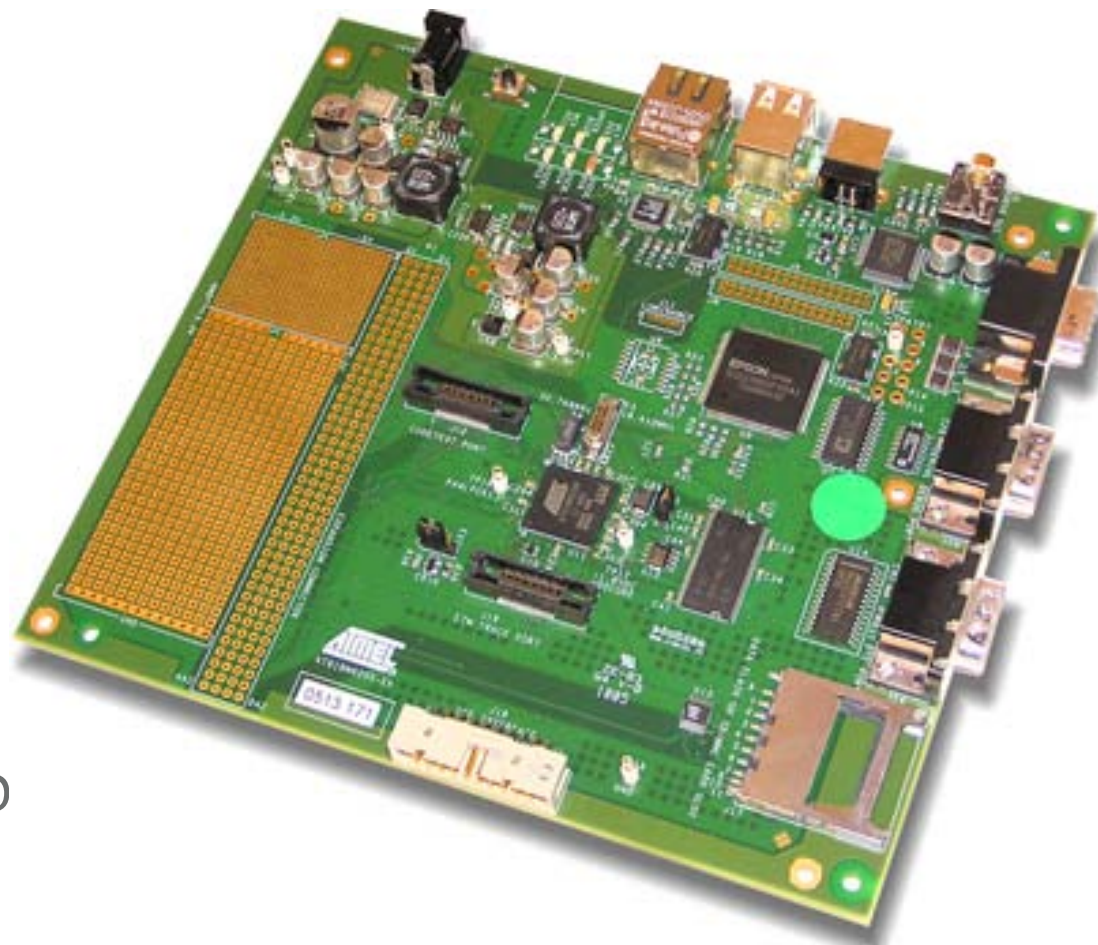
- **Zestaw ewaluacyjny dla mikrokontrolera AT91SAM9260**
 - procesor posiada interfejs kamery cyfrowej
- **Zasilacz oraz przewody w zestawie**
- **Pamięci na płycie zestawu**
 - SDRAM 64MB
 - NAND Flash 256MB
 - DataFlash
 - EEPROM
- **Dostępne interfejsy**
 - JTAG
 - USB (host i device)
 - MAC 10/100
 - 2xUSART, UART/DBGU
 - przetwornik audio
 - slot na kartę DataFlash lub SD/MMC



- Zestaw ewaluacyjny dla mikrokontrolera AT91SAM9261
 - procesor posiada sterownik matrycy STN i TFT
- Wyświetlacz TFT 3.5" QVGA z panelem dotykowym i podświetleniem
- Zasilacz oraz przewody w zestawie
- Pamięci na płycie zestawu
 - SDRAM 64MB
 - NAND Flash 256MB
 - DataFlash
- Dostępne interfejsy
 - JTAG
 - USB (host i device)
 - MAC 10/100
 - UART/DBGU
 - przetwornik audio
 - slot na kartę DataFlash lub SD/MMC



- Zestaw ewaluacyjny dla mikrokontrolera AT91RM9200
- Zasilacz oraz przewody w zestawie
- Karty DataFlash z demonstracyjnymi wersjami systemów operacyjnych
- Pamięci na płycie zestawu
 - cztery banki 2Mx32b SDRAM
 - równoległa Flash 8MB
- Dostępne interfejsy
 - JTAG, Trace Port
 - USB (host i device)
 - MAC 10/100
 - USART, UART/DBGU
 - przetwornik Audio
 - slot na kartę DataFlash lub SD
 - VGA, TFT/STN
 - przetwornik audio



- Obsługa układów z rdzeniem ARM7/9 w trybie ARM i Thumb
- Tryb zgodności z J-Link
- Kompatybilny z RDI* bez dodatkowych opłat licencyjnych
- Zasilanie USB
- Maksymalna prędkość interfejsu JTAG to 8MHz
- Prosta instalacja (Plug 'n' Play)
- Standardowe złącze JTAG
 - taśma 20 żyłowa
- Możliwa praca z wieloma procesorami
 - Scan Chain
- Programowanie pamięci Flash z wykorzystaniem dodatkowego oprogramowania

* Remote Debug Interface



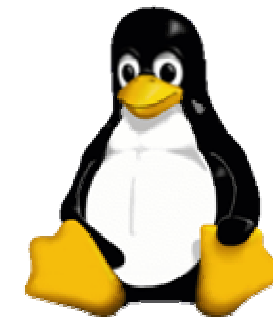
- **Kompilatory**

- IAR Systems (wersja <32kB darmowa)
- KEIL
- GreenHills
- GNU GCC



- **Systemy operacyjne**

- Linux
- Microsoft WinCE.net
- GreenHills
- ATI
- Micrium



- www.atmel.com/products/AT91
 - najnowsza dokumentacja
 - noty aplikacyjne
 - instrukcje obsługi
 - darmowe oprogramowanie
 - FAQ
- www.at91.com
 - dokumentacje układów i zestawów
 - przewodniki do zestawów
 - darmowe oprogramowanie
 - forum dyskusyjne
 - odnośniki
- www.jm.pl
 - newsletter - najnowsze wiadomości



Dziękuję za uwagę.