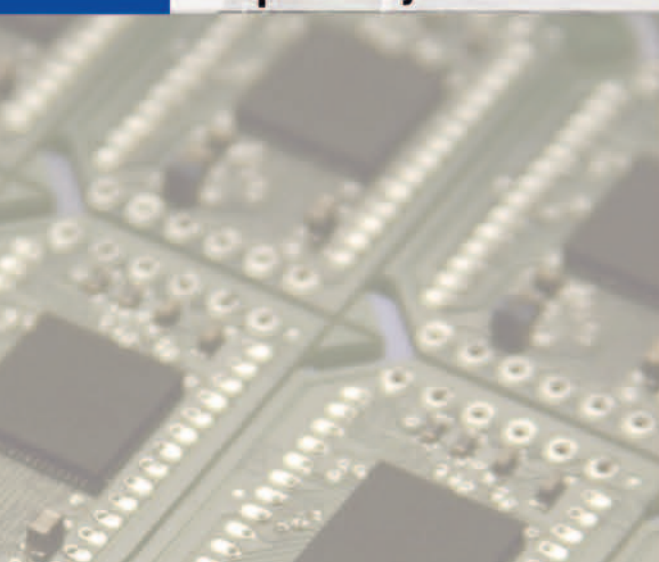




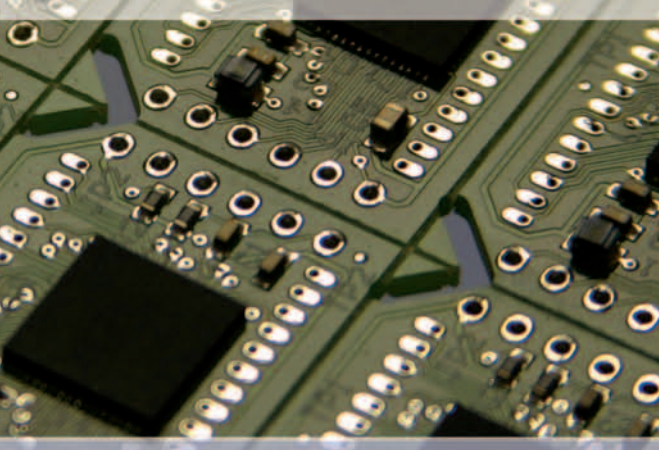
JME®
profesjonalne elementy elektroniczne



6 lat doświadczeń w kompleksowej obsłudze logistycznej w zakresie elektroniki



6 lat doświadczeń w produkcji



19 lat doświadczeń w dystrybucji profesjonalnych elementów elektronicznych światowych uznanych marek

produkcja kontraktowa



www.jm.pl

KOMPLEKSOWA OBSŁUGA LOGISTYCZNA W ZAKRESIE ELEKTRONIKI

Jeśli jesteś producentem specjalizowanych urządzeń elektronicznych produkowanych w ilościach 100-1000/partię, możemy zdjąć wszelkie problemy z logistyką i montażem z twojej głowy.

KIM JESTEŚMY?

JM elektronik jest od wielu lat liderem rynku elementów elektronicznych w Polsce. 19 lat temu jako jedni z pierwszych rozpoczęliśmy działalność dystrybucyjną. Około 10 lat później rozszerzyliśmy ofertę o usługę montażu na zlecenie. Ukształtowaliśmy w ten sposób pewien model kompleksowej obsługi logistycznej. Dzięki niemu wielu naszych Klientów może koncentrować się na kluczowych zadaniach na naszych barkach opierając dostawy produktów lub półproduktów. Od 6 lat jesteśmy również

dystrybutorem komputerów przemysłowych firmy iEi Technology Corp. Nasza determinacja i wiedza zdobyta przez lata pozwoliła nam uzyskać pozycję jednego z najważniejszych dystrybutorów w tej części Europy. Nam powierzono prowadzenie HUB'a operującego na Europę Środkowo-Wschodnią.

Wielu z naszych pierwszych Klientów przez całe 19 lat intensywnie z nami współpracuje. Świadczy to w naszej opinii, że **jesteśmy partnerem godnym zaufania**, gwarantującym jakość i nade wszystko ceniącym sobie długofalową współpracę nastawioną na obustronne korzyści.



JAK DZIAŁAMY?

Rozumiejąc problemy naszych Klientów z koordynowaniem dostaw kilkudziesięciu/kilkuset pozycji BOMu oraz zapewnieniem dostaw zmontowanych produktów na czas, proponujemy, że to my jako specjaliści z zakresu logistyki i montażu elektronicznego **zajmiemy się wszystkim**. Po uzgodnieniu szczegółów technicznych, zatwierdzeniu dokumentacji produkcyjnej i akceptacji oferty cenowej twoje zakupy elektroniki ograniczą się do maila z jedną pozycją zamówienia. Zamówisz u nas swoją gotową płytę, a my zajmiemy się całą resztą – zamówimy PCB, wszystkie elementy BOM'u, materiały i potrzebne narzędzia. Przeprowadzimy uzgodnione testy i kontrole, a **niewykorzystane ilości elementów typowych nie będą obciążać Twojego budżetu**. Dostarczymy Ci wyroby wyprodukowane, przetestowane i oznakowane zgodnie z wcześniejszymi uzgodnieniami. Wyłącznie sprawne. Przy tym **gwarantujemy ściśle przestrzeganie uzgodnionej technologii** (w tym zgodnej z **RoHS**), zabezpieczenie **ESD** w całym procesie przepływu materiałów w naszej firmie, właściwe i bezpieczne pakowanie.



GWARANTUJEMY JAKOŚĆ BEZ KOMPROMISÓW

Jakość jest naszym podstawowym kryterium. Pod tym względem nie akceptujemy kompromisów. Nasze usługi świadczymy m.in. producentom bardzo zaawansowanej elektroniki medycznej (kardiomonitorzy i defibrylatory). To wieloletnia współpraca z nimi uczuliła nas na odpowiedzialność, jaka na nas ciąży. **Montaż prowadzimy z elementów własnych**, pozyskiwanych bezpośrednio od producentów lub z autoryzowanej sieci dystrybucji, co pozwala nam w pełni odpowiadać za jakość wyrobu. Nasze wyposażenie to zawsze fabrycznie nowe maszyny renomowanych producentów, nasz dział montażu zapewnia pełną ochronę przed ESD. W tym zakresie, podobnie jak w zakresie stosowania normy **IPC-A610D** (określającej standardy montażu elektroniki) **nasi pracownicy przechodzą regularne szkolenia**. Do produkcji stosujemy **najwyższej klasy materiały i narzędzia**. One jedynie w nieznacznym stopniu wpływają na cenę końcową za to niebagatelnie obniżają straty czy błędy procesu. **Kontrole międzyoperacyjne** oraz **uzgodnione testy finalne** zapewniają wysoki poziom jakości oraz pozwalają dostarczać wyłącznie sprawne, poprawnie zmontowane wyroby.



JAK ZACZĄĆ WSPÓŁPRACĘ Z NAMI?

Pierwszy kontakt sugerujemy z szefem dz. sprzedaży, jeśli będziecie sobie Państwo życzyć formalnej umowy NDA – wtedy ją podpiszemy. Jeśli nie to zachowamy te same procedury ochrony Państwa danych – zawsze ograniczając dostęp do nich wyłącznie do osób niezbędnych do realizacji danego etapu współpracy. Dane te są przechowywane na wydzielonych partycjach dysków, których zawartość chronimy tak jak naszą własną.

Aby uzyskać ofertę cenową prosimy o przesłanie BOM'u, plików **Gerber PCB**, ewentualnych specyficznych wymagań technologicznych, ilości, chętnie zdjęć obu stron PCB.

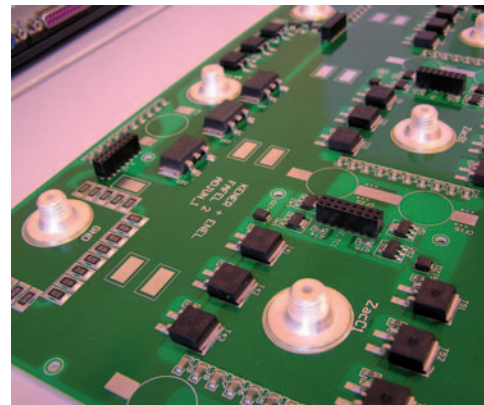
My **skontaktujemy się w ciągu 48h** zadając pytania nasuwające się po pierwszej lekturze zapytania, a w ciągu max. tygodnia zaprezentujemy wycenę gotowego wyrobu.

Osobnych uzgodnień będzie wymagać procedura testowania, (jeśli Klient będzie wymagał testów funkcjonalnych).

Zamówienie partii preprodukcyjnej pozwoli obu stronom transakcji upewnić się, co do prawidłowego przygotowania dokumentacji oraz procesu. Na życzenie wprowadzimy ostateczne poprawki tak, aby całość spełniała wszystkie Państwa oczekiwania.

Kolejne zamówienia pozwolą Państwu cieszyć się komfortem outsourcingu zleconego wiarygodnemu i solidnemu partnerowi.

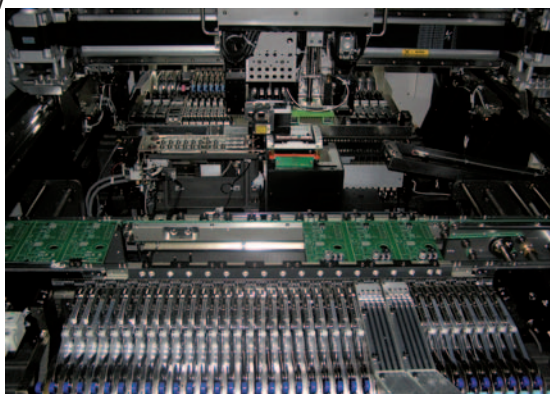
Aby możliwie skracać terminy dostaw, minimalizując jednak niepotrzebne ryzyka będziemy sugerować przesyłanie przewidywań bądź długofalowych zleceń. W ten sposób będziemy rezerwować zasoby dla Państwa. Jeśli takie planowanie nie będzie możliwe będziemy mimo wszystko starać się jak najszybciej realizować zlecenia – konkretne terminy będziemy potwierdzać w danym momencie analizując plan produkcyjny oraz dostępność elementów do Państwa produkcji. Standardowo terminy te wahają się w zakresie **3-6 tygodni**.



NASZ PARK MASZYNOWY

- 2 linie automatyczne SMD o wydajności 2500 el./godzinę każda (raster 0,5mm, 0603),
- 1 linia automatyczna SMD o wydajności 10 000elementów/godzinę (raster 0,3mm, 0201)
- 2 drukarki pół automatyczne
- agregat lutowniczy RoHS
- 12 stanowisk montażu ręcznego uzupełniającego
- 3 stanowiska kontroli i testów
- AOI*
- X-Ray*

*dostępne w II kwartale 2009



DLACZEGO WARTO NAM ZAUFAĆ?

- **19** lat istnienia na rynku
- ponad **50** wykwalifikowanych pracowników
- ponad **1000** aktywnych Klientów
- **własny park maszynowy** do produkcji elektroniki
- **kilkaset tysięcy** wyprodukowanych płyt
- **gwarancja jakości** i powtarzalności wyrobów





JM elektronik
ul. Karolinki 58
44-100 Gliwice
Polska

tel. +48 32 339 69 00
fax +48 32 339 69 09
jm@jm.pl
www.jm.pl

