

# GW-7553 – konwerter Modbus RTU/TCP – Profibus

Szeroka gama urządzeń firmy ICP DAS w ofercie JM elektronik prze-



znaczonych do komunikacji w sieciach przemysłowych została rozszerzona o moduł GW-7553. Konwerter ten umożliwia urządzeniom typu Master pracującym w sieci Profibus dostęp i komunikację z urządzeniami wykorzystującymi protokół Modbus RTU/ASCII/TCP. Wraz z urządzeniem GW-7553 użytkownik otrzymuje aplikację umożliwiającą ustawianie parametrów pracy urządzenia, konfigurację modułu przez sieć, podgląd aktualnych parametrów pracy urządzenia oraz aktualnego adresu w sieci.

Urządzenie jest oparte na procesorze 80186 80MHz oraz posiada 512kB pamięci Flash, 512kB pamięci SRAM oraz wbudowany układ Watch

Dog. Za obsługę interfejsu Profibus wyprowadzonego na złączu D-SUB o dziewięciu pinach, odpowiada kontroler Profichip VPC3+C. Od strony interfejsu Profibus zapewniona jest izolacja do 3000VDC.

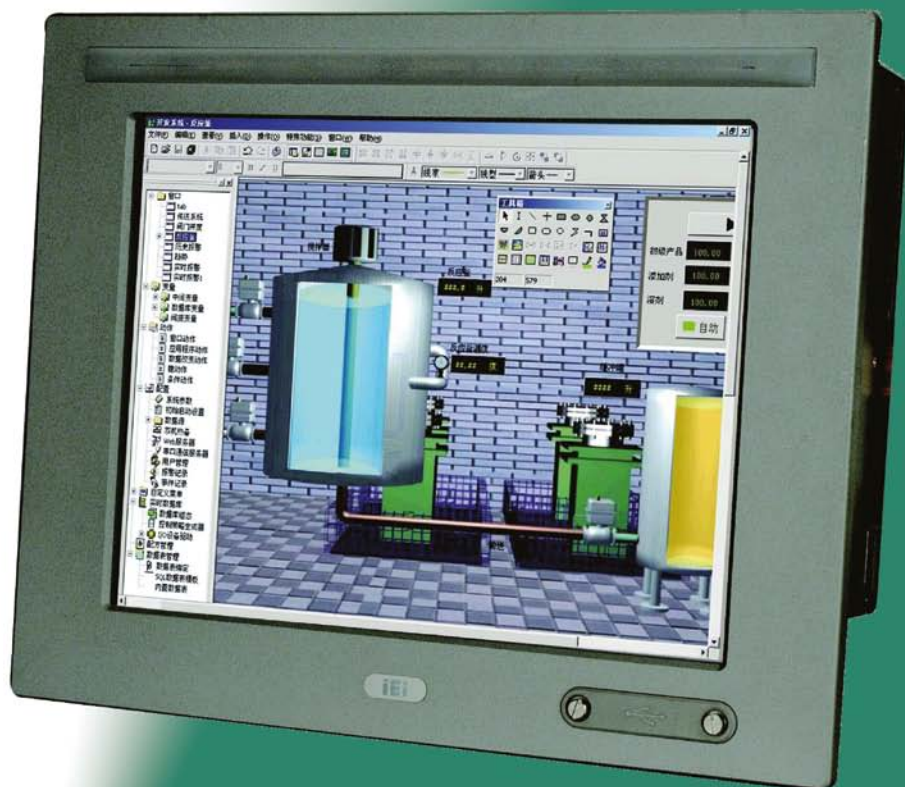
Konwerter ICP DAS GW-7553 jak zdecydowana większość urządzeń tego producenta przystosowany jest do montażu na szynie DIN oraz pracy w szerokim zakresie temperatur od -25 do 75°C. Do jego zasilania można wykorzystać dowolne napięcie stałe z zakresu 10-30V.

JM elektronik  
tel. 032 339 69 96  
faks 032 339 69 09  
www.jm.pl



## KOMPUTERY PANELOWE WIDS-515A/517A

- Antena WiFi wbudowana w panel czołowy
- Dostępne przekątne ekranu: 15" oraz 17"
- Intel Pentium Dual Core E2160 1.8GHz
- Chipset Intel 945G+ ICH7R
- WiFi IEEE 802.11a/b/g/n
- Panel czołowy IP65
- Rezystancyjny ekran dotykowy
- 1x PCI, 1x PCIe x4, 1x Mini PCIe
- 4x RS232, 6x USB, 1x RS232/422/485, 2x GbE
- Opcjonalne zasilanie 24V DC



www.ieiworld.pl  
www.iei4europe.eu

JM elektronik  
ul. Karolinki 58, 44-100 Gliwice  
tel. 32 339 69 96, fax 32 339 69 09  
iei@ieiworld.pl

JME<sup>®</sup>  
profesjonalne elementy elektroniczne